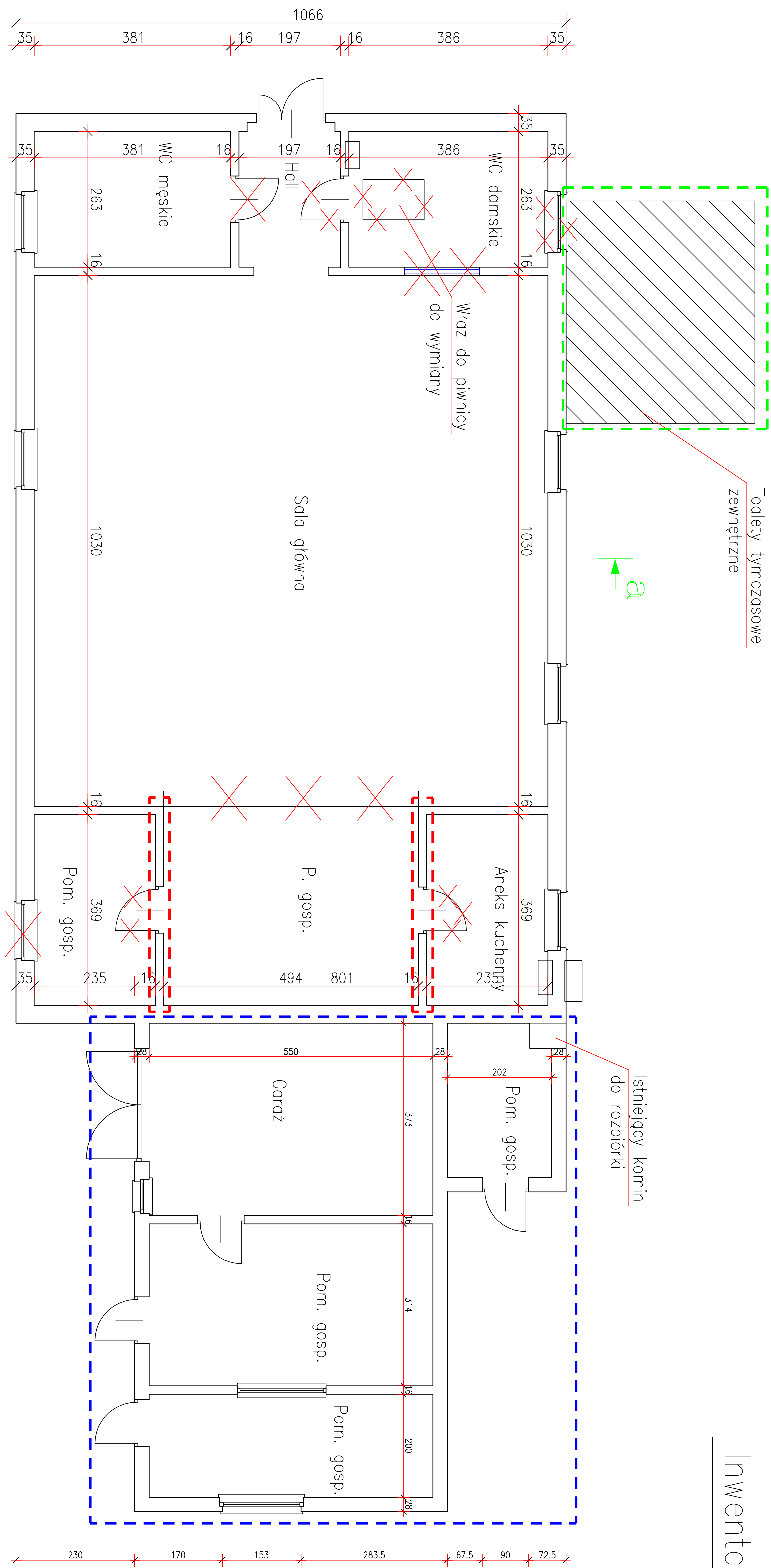
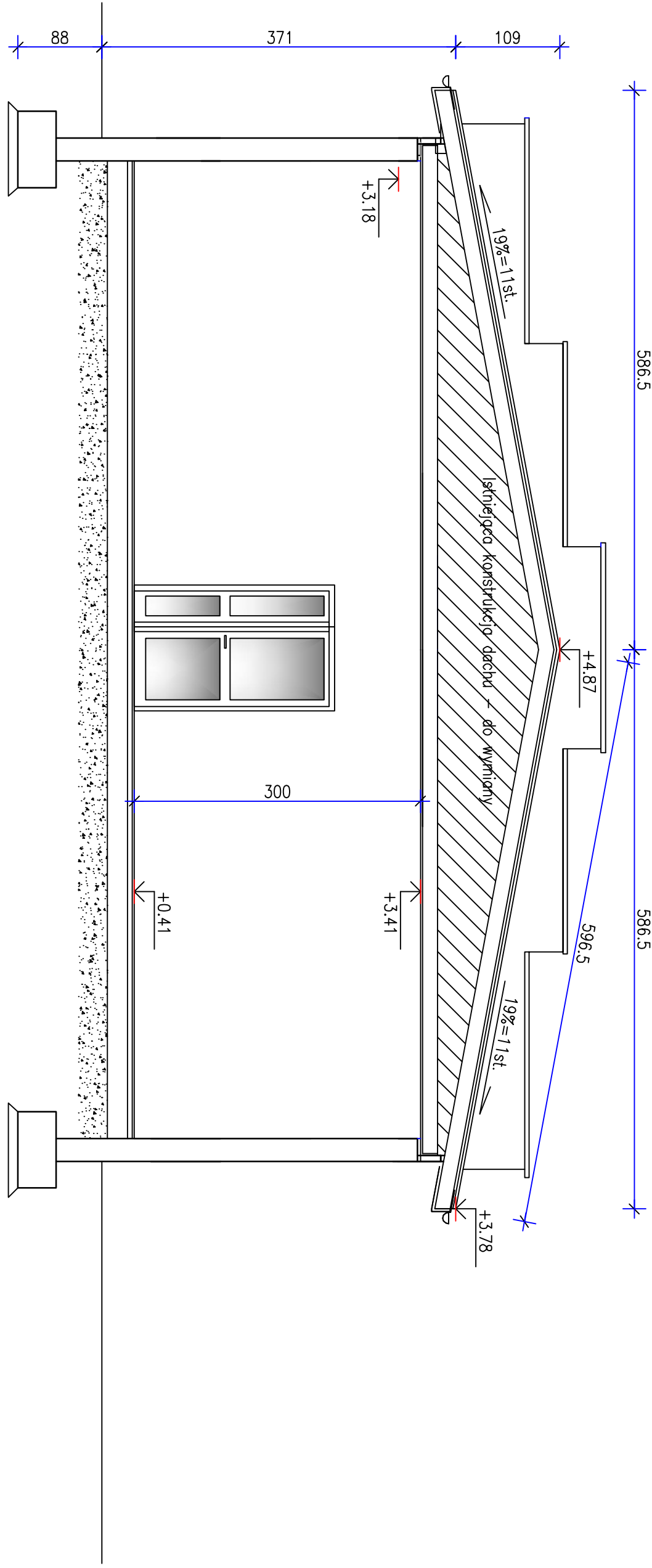


Inwentaryzacja parteru

skala 1:100



Przekrój A-A



- Ścianki działowe do rozbiórki
- Straznica OSP do rozbiórki łącznie z istniejącym kominem
- Tymczasowe toalety zewnętrzne do rozbiórki

INWESTOR: Gmina Dragacz Dragacz 7A, 86-134 Dragacz		INWESTYCJA: Przebudowa budynku świetlicy wiejskiej, dobudowa budynku kotłowni oraz rozbiórka istniejącego i budowa nowego budynku rentyzy OSP w miejscowości Fienowo	
NAZWA RYSUNKU: INWENTARYZACJA PARTERU		SKALA: 1 : 100	BRANŻA: Architektoniczno-Budowlana
FAZA: Projekt budowlano - wykonawczy	DATA: 21.02.2019r.	NR ARKUSZA: I-2	
FUNKCJA: PROJEKTANT mgr inż. arch. Radosław Głowacki	AUTOR: mgr inż. Piotr Świrzyński	NR UPRAWNIENIA: 8/KPOKK/2015	PODPIS: ARCHITEKTONICZNA
OPRACOWANIE inż. Dawid Komowski	KUP/0130/PWOK/09	KONSTRUKCJA	